



**termPIR®**  
płyty izolacyjne



Płyty Izolacyjne od firmy Gór-Stal

## **PŁYTY IZOLACYJNE termPIR®**

**INSTRUKCJA MONTAŻU PŁYT IZOLACYJNYCH  
termPIR® AL GK NA DACHU SKOŚNYM W SYSTEMIE  
PODKROKWIOWYM**





## TRANSPORT I SKŁADOWANIE PŁYT IZOLACYJNYCH termPIR®

Podczas transportu i rozładunku płyt izolacyjnych termPIR® należy zwracać szczególną uwagę na zabezpieczenie krawędzi oraz powierzchni zewnętrznych płyt w taki sposób, żeby nie uszkadzać ich podczas podnoszenia i składowania.

Przy rozpakowywaniu płyt termPIR® AL GK należy zwrócić szczególną uwagę aby przy przecinaniu folii nie uszkodzić powierzchni płyt.

Szczegółowa informacja na temat transportu i składowania płyt dostępna na stronie internetowej [www.termpir.eu](http://www.termpir.eu).

### Ważne:

Ewentualne uszkodzenia mechaniczne krawędzi lub zabrudzenia (składowanie bezpośrednio na ziemi) mogą mieć wpływ na jakość montażu oraz na szczelność izolacji.

## ETAP I: PRZYGOTOWANIE POWIERZCHNI DO MONTAŻU PŁYT IZOLACYJNYCH termPIR® AL GK

Pamiętając o użyciu właściwych narzędzi i zachowaniu zasad montażu poszczególnych warstw, można w prosty sposób wykonać planowaną grubość izolacji skosów poddasza z płyt termPIR® AL GK w systemie podkrokwiowym (Zdjęcie 1).

Przed zamocowaniem warstwy izolacyjnej z płyt termPIR® AL GK należy wykonać ruszt składający się z wieszaków i biegnących poprzecznie profili typu CD (Zdjęcie 2) - zalecany rozstaw między profilami to około 40 cm (Zdjęcie 3). Przestrzeń pośrednią powstałą po zamontowaniu konstrukcji poprzecznej można wykorzystać do przeprowadzenia instalacji elektrycznej albo dodatkowo zaizolować (system międzykrokwiowy). W przypadku dachów na budynkach istniejących można też optymalnie wykonać izolację wtórną. Wszelkie czynności podczas montażu izolacji dachu i odpowiednich folii należy wykonać bardzo dokładnie, z zachowaniem zasad montażu, aby nie dopuścić do gromadzenia się wilgoci.

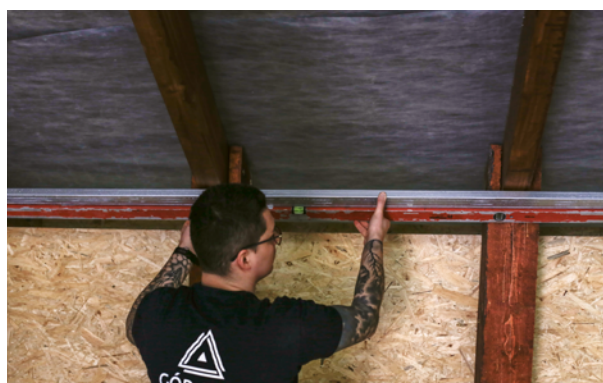
Folię ułóż z przynajmniej 10-centymetrowymi zakładami, a jej połączenia przyklej do rusztu i uszczelnij taśmą dwustronnie klejącą (Zdjęcie 4).

Do profili metalowych zamocuj paroizolację (Zdjęcie 5), rozwijając ją pasami pionowymi w dół lub poziomo. Dodatkowo wszystkie połączenia folii należy zabezpieczyć taśmą lub silikonem.

Należy zwrócić szczególną uwagę na szczelne połączenie folii układanej w płaszczyźnie dachu ze ścianką kolankową, sufitem oraz ze ścianami szczytowymi i dodatkowo je uszczelnić.



Zdjęcie 01



Zdjęcie 02



Zdjęcie 03



Zdjęcie 05



Zdjęcie 04

## ETAP II: MONTAŻ PŁYT IZOLACYJNYCH termPIR®AL

Można przycinać płytę na odpowiednią długość (Zdjęcie 5, 6) za pomocą noża (piły ręcznej, pilarki tarczowej) wzdłuż prostej listwy, np. metalowej łąty (Zdjęcie 7,8).

### Ważne:

Ewentualne uszkodzenia mechaniczne krawędzi lub zabrudzenia (składowanie bezpośrednio na ziemi) mogą mieć wpływ na jakość montażu oraz na szczelność izolacji.

Układanie płyt izolacyjnych termPIR® zaczynamy od dołu konstrukcji w kierunku kalenicy na żadaną wysokość, przykręcając płyty wkrętami do profili metalowych konstrukcji stelaża (Zdjęcie 9, 10, 11, 12, 13).



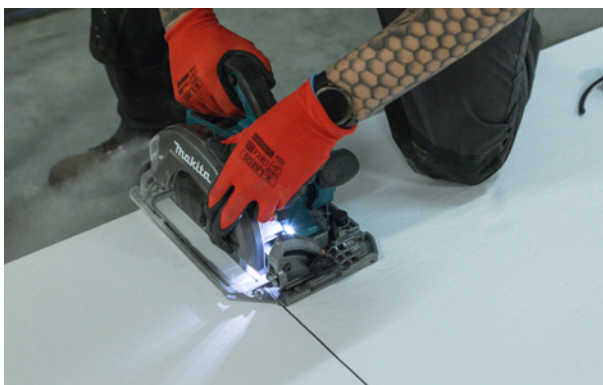
Zdjęcie 05



Zdjęcie 06



Zdjęcie 07



Zdjęcie 08



Zdjęcie 09



Zdjęcie 10



Zdjęcie 11



Zdjęcie 15



Zdjęcie 12



Zdjęcie 16



Zdjęcie 13

Należy zwrócić uwagę, aby kolejne elementy płyt ścielnie przylegały do już zamontowanych (Zdjęcie 14). Zaleca się aby przed montażem kolejnej płyty na krawędź już przytwierdzonych ułożyć niskoprężną pianę poliuretanową (Zdjęcie 15). Wszystkie połączenia pomiędzy płytami AL GK a ścianami należy uzupełnić (Zdjęcie 16).



Zdjęcie 14



Zdjęcie 17



Zdjęcie 18

Ostatnim etapem wykończenia poddasza jest uszczelnienie połączeń między płytami GK taśmami oraz gipsem (Zdjęcie 17, 18). Montaż taśm należy wykonać zgodnie z zaleceniami producenta systemu suchej zabudowy.



---

## KONTAKT

 **Fabryka Płyt Izolacyjnych**  
**ul. Adolfa Mitera 9, 32-700 Bochnia, Polska**  
**tel./fax: +48 14 698 20 60**  
**e-mail: [bochnia@gor-stal.pl](mailto:bochnia@gor-stal.pl), [www.termpir.eu](http://www.termpir.eu)**